



NOUVEAU DRYER CHAIR

SKU:570



Experience elegant European design with the Nouveau Dryer Chair. Boasting luxurious quilted upholstery, sleek steel legs, and plush padding, this chair exudes sophistication and comfort. Plus, enjoy the benefits of the Collins Sol-Air Dryer, complete with precise temperature control. Elevate your salon experience with the Nouveau Dryer Chair.

TECHNICAL INFORMATION

- Width between the arms 22"
- Width outside the arms 27"
- Height to the top of the back 50"
- Height to the top of the seat 16.5"
- Depth of seat 19"
- Overall depth 33"

SHIPPING INFORMATION

Item generally ships via Freight(Truck) service

- Weight: 160 lbs
- Dimensions: 1 skid and 1 carton measuring 17"x15"x34"

WARRANTY

5 YEARS:

- Sol Air dryer motors & hoods

3 YEARS:

- Molded urethane arms
- Upholstery

2 YEARS:

- Jeffco K500 and Collins 2200 dryers

1 YEAR:

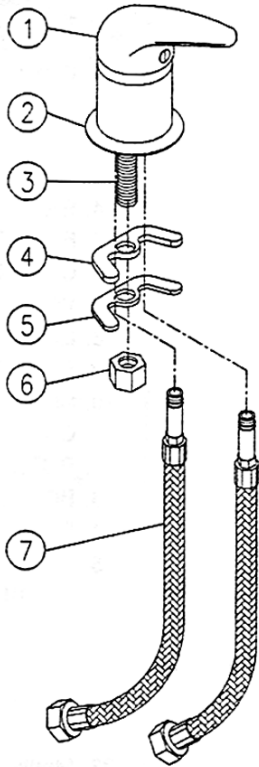
- All remaining components, unless noted otherwise

INSTALLATION INSTRUCTIONS

MODEL NUMBER : 570

CHROME LEVER-HANDLE FAUCET

INSTALLATION GUIDELINES



ENGLISH

1. Unscrew the fixed parts (such as (#6) fix nut, (#5) brass washer, (#4) rubber washer) from the faucet.
2. Have the two (#7) flexible hoses screwed to the hot/cold water outlet accordingly.
3. Put the (#1) Main body and (#2) Base of the main body from the top to line up with the reserved hole on basin.
4. From the bottom, secure the (#4) rubber washer, (#5) brass washer in the order by screwing the (#6) fix nut to the (#3) retaining mounting tube.

ESPAÑOL

1. Desatorille las partes que contengan roscas (como por ejemplo #6, atornillador de cobre #5 y atornillador de plástico #4) de la llave.
2. Conecte las dos mangueras (parte #7) a la conexión de el agua caliente/fría como sea necesario.
3. Ponga la llave principal (parte #1) y la base (parte #2) en el hoyo de arriba designado específicamente para este uso.
4. De la parte de abajo del lavado, apriete en orden el atornillador de plástico (parte #4) luego el atornillador de cobre (parte #5) reforzándolos con la rosca #6 en el tubo de montaje (parte #3).

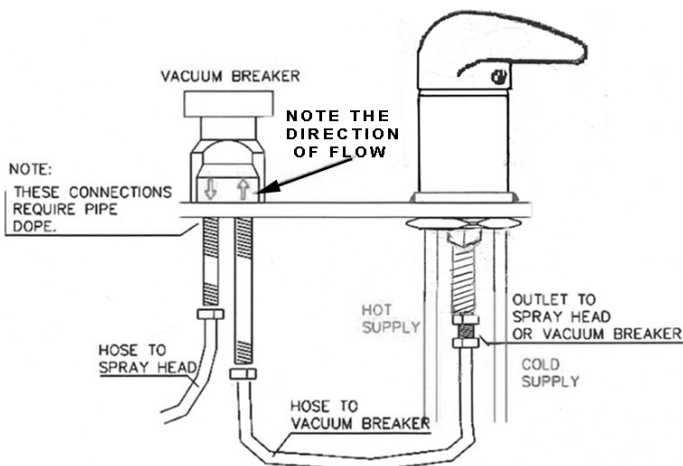
FRANÇAIS

1. Dévissez les pièces fixes (telles que l'écrou de difficulté #6, la rondelle #5 en laiton, et la rondelle #4 en caoutchouc) du robinet.
2. Ayez les deux tuyaux #7 flexibles vissés à la sortie eau chaude/froide en conséquence.
3. Mettez le corps #1 principal et la base #2 du corps principal à partir du dessus pour aligner avec le trou réservé en bassin.
4. Du fond, fixez la rondelle #4 en caoutchouc et la rondelle #5 en laiton dans l'ordre en vissant l'écrou de la difficulté #6 au #3 maintenant le tube de support.

CORRECT HOSE CONNECTIONS FOR VACUUM BREAKER

ESPAÑOL: CONEXIONES CORRECTAS de la MANGUERA para el TRITURADOR del VACÍO

FRANÇAIS: RACCORDEMENTS CORRECTS de TUYAU pour le BRISEUR de VIDE



ENGLISH: Arrows on the vacuum breaker indicate directional flow of water. Device will leak and not work properly if installed with water flow reversed.

ESPAÑOL: Las flechas en el triturador del vacío indican el flujo direccional de agua. El dispositivo se escapará y no funcionará correctamente si está instalado con la corriente invertida.

FRANÇAIS: Les flèches sur le briseur de vide indiquent l'écoulement directionnel de l'eau. Le dispositif coulera et ne fonctionnera pas correctement s'installé avec l'écoulement d'eau a renversé.

VACUUM BREAKER WILL LEAK IF WATER FLOW IS REVERSED

collins



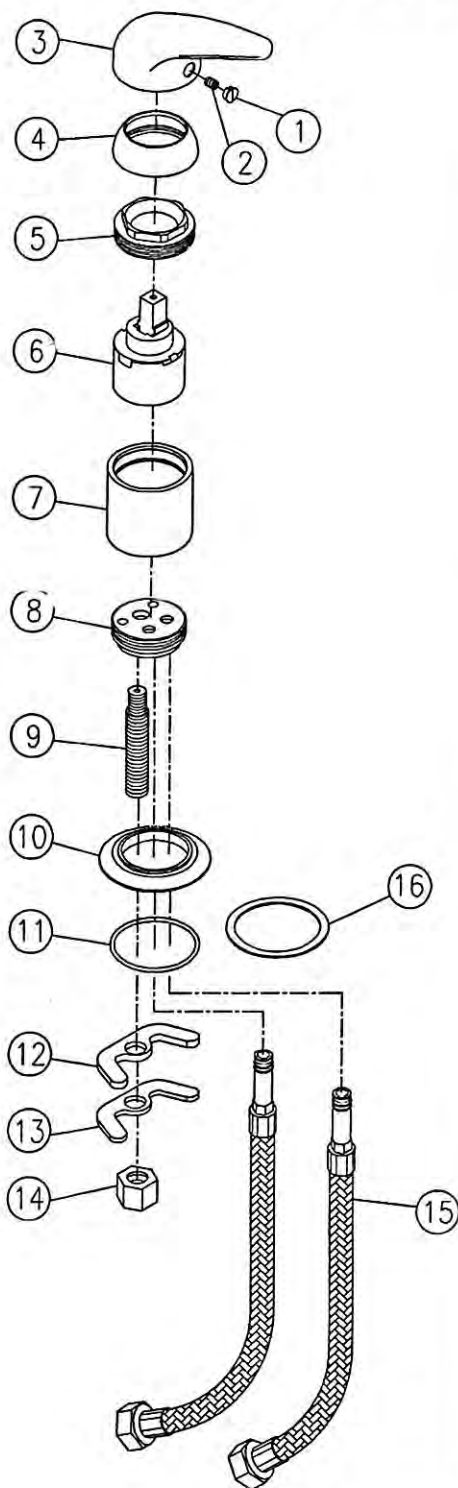
Jeffco Salon Equipment, LLC
2000 Bowser Road
Cookeville, TN 38506
www.jeffcosalonequipment.com

INSTALLATION INSTRUCTIONS

MODEL NUMBER : 570

CHROME LEVER-HANDLE FAUCET

ILLUSTRATED PARTS LIST



ENGLISH:

- 01. INDEX BUTTON
- 02. HANDLE SCREW
- 03. HANDLE
- 04. ESCUTCHEON
- 05. ESCUTCHEON NUT
- 06. CARTRIDGE: VALVE
- 07. VALVE SLEEVE
- 08. DRAIN
- 09. SPOUT ADAPTER
- 10. SPOUT BASE
- 11. O-RING
- 12. RUBBER WASHER
- 13. BRASS WASHER
- 14. SUPPLY NUT
- 15. STEEL HOSE
- 16. RUBBER WASHER

ESPAÑOL:

- 01. Tornillo de Seguridad
- 02. Tornillo de Ajuste
- 03. Manija
- 04. Abrazadera
- 05. Abrazadera con Ajuste
- 06. Válvula de Soporte
- 07. Válvula Cobertora
- 08. Destape
- 09. Adaptador de Destape
- 10. Base de Destape
- 11. Anillo "O"
- 12. Abrazadera de Plástico
- 13. Abrazadera de Cobre
- 14. Tuerca
- 15. Manguera de Acero
- 16. Arandela de goma

FRANCAIS:

- 01. BOUTON D'INDEX
- 02. VIS DE POIGNÉE
- 03. POIGNÉE
- 04. CACHE
- 05. ÉCROU DE CACHE
- 06. CARTOUCHE - VALVE
- 07. DOUILLE DE VALVE
- 08. DRAIN
- 09. ADAPTEUR DE BEC
- 10. BASE DE BEC
- 11. JOINT CIRCULAIRE
- 12. RONDELLE EN CAOUTCHOUC
- 13. RONDELLE EN LAITON
- 14. ÉCROU D'APPROVISIONNEMENT
- 15. TUYAU EN ACIER
- 16. RONDELLE EN CAOUTCHOUC

collins

www.jeffcosalonequipment.com



Jeffco Salon Equipment, LLC
2000 Bowser Road
Cookeville, TN 38506